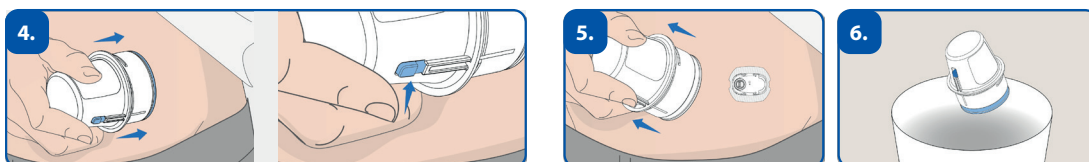


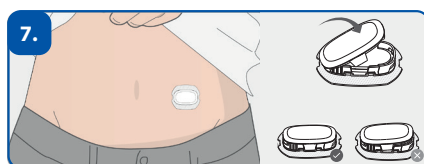
SNABBMANUAL



Välj appliceringsplats och desinficera detta (mage eller överarm).
Vrid applikatorn moturs för att ta ut den ur förpackningen.



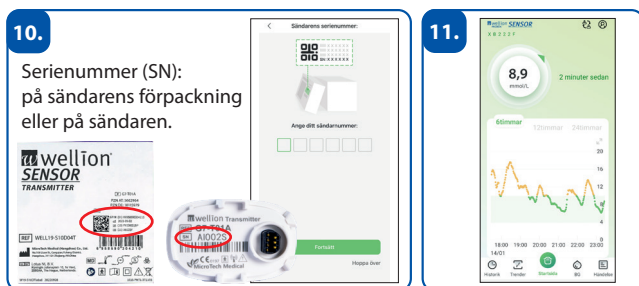
Tryck ner applikatorn så långt det går och tryck på frigöringsknappen.
Ta sedan bort och kassera applikatorn.



Klicka fast sändaren i sensorbasen.





Ladda ner och registrera dig i Wellion AiDEX SENSOR-app.



Parakoppla sändare - efter uppvärmningstiden på 1 timme överför sändaren
automatiskt ett nytt glukosvärde var 5:e minut.

Applicera Sensorn

Steg	✓
Välj placeringsställe och desinficera detta (mage eller överarmens baksida).	
Ta ut applikatorn ur förpackningen genom att vrida denna moturs.	
Placering av sensorn:	
<div style="display: flex; justify-content: space-around; align-items: center;"> <div style="text-align: center;"> <p>Mage:</p>  </div> <div style="text-align: center;"> <p>Överarm:</p>  </div> </div>	
Placera applikatorn – Tryck sensorn hårt och så långt ner det går mot appliceringsstället och tryck på frigörningsknappen.	
Vänta några sekunder och ta sedan bort applikatorn	
Använd fingrarna för att jämna till kanten på häftan	
Klicka fast sändaren ordentligt i sensorbasen	
Sätt på förstärkningshäftan för att hålla Sensorn på plats	

Registrering i Wellion Aidex SENSOR App

Steg	✓
Ladda ner Wellion AiDEX SENSOR-appen i Google Play eller Apple Store (mmol/L)	
Öppna appen	
Registrering:	
Ange din mailadress	
Begär verifieringskoden: Den kommer att skickas till din e-postadress	
Fyll i verifieringskoden i avsett område	
Ange ett lösenord (två gånger) och bekräfta användarvillkoren	
<ul style="list-style-type: none"> Lösenordskrav: Minst 8 tecken - inklusive minst 1 stor bokstav, 1 liten bokstav och 1 siffra 	
Bekräftelse av övriga nödvändiga åtgärder och villkor	
Om inställningarna för "Larm och påminnelser" öppnas på din smartphone, aktivera funktionen för Wellion AiDEX SENSOR-app.	

Parkoppla sensorn med Wellion AiDEX SENSOR app

Steg	✓
Öppna Wellion AiDEX SENSOR-app	
Klicka på "parkoppla" i Wellion AiDEX SENSOR- app	
Ange sändarens serienummer genom att scanna koden eller skriva in den manuellt.	
Serienumret finns på: <ul style="list-style-type: none"> Baksidan av sändarens förpackning Sändarens insida 	
Parkoppling	
Uppvärmningstiden på 1 timme börjar	
Sändaren överför ditt glukosvärde var 5:e minut till Wellion AiDEX SENSOR - app	