

Korrekt hantering

Var uppmärksam på -
engångsanvändning av nålen

Pennkanyler är engångsprodukter. Använd en ny nål vid varje injektion – för din skull! Att använda en pennkanyl flera gånger kan leda till oönskade konsekvenser:

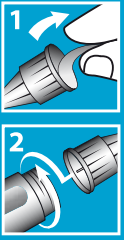
- Smärta, eftersom den fina silikonbeläggningen försvinner vid den första injektionen
- Smärta orsakad av en trubbig nålspets
- Felaktig insulindosering och blockering av nålen genom kristalliserat insulin kvar från tidigare injektion
- lipohypertrofi genom små skador på injektionsstället



wwellion®

Besök oss på
www.medtrust.se • www.wellion.se

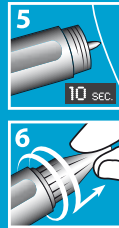
wwellion®



1. Ta bort hygienförsigeln när du tar en ny pennkanyl.
2. Skruva sedan fast pennkanylen på din insulinpenna (passar alla standardpennor) och ta sen bort det yttre nålskyddet.



3. Efter att ha tagit bort det yttre nålskyddet måste testdos utföras. För att göra detta, ställ in två enheter insulin på pennan och injicera det i luften.
4. Upprepa denna process tills insulindroppar dyker upp på spetsen av nålen.



5. Nu kan den önskade insulindosen ställas in på pennan. Stick in nålen i huden och tryck på pennans frigöringsknapp. Räkna ner från 10 och ta därefter bort nålen från huden.
6. Skruva nu av den använda kanylen från pennan - använd det yttre skyddsloket. Kastakanylen i en säker uppsamlingsbehållare.



 wellion®

 wellion®